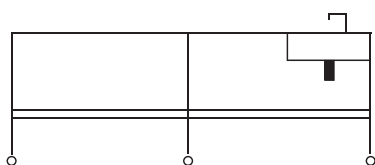


FICHE TECHNIQUE

TABLE D'AUTOPSIE RECTANGULAIRE AVEC ÉVIER ET SUPPORTS DECORPS



Caractéristiques techniques

Plateau Inox, épaisseur 12/10ème. D'une grande stabilité grâce à ses 6 pieds, elle est équipée d'un bac de lavage à l'extrémité du plan de travail avec bonde d'évacuation.

Robinetterie : douchette avec flexible longueur 1600 mm. mitigeur eau-chaude - eau-froide, commande au coude . elle est composée de : 4 quatre supports de corps perforés.

Dimensions : Longueur, 2450 mm,

Largeur 7000 mm,

Hauteur, 8500 mm.